

Technologia DuraShock™ firmy Welch Allyn®

Dokładniejsze
i tańsze pomiary
ciśnienia krwi



Precyzyjny



Trwały



Lekki



Prosty
w obsłudze

WelchAllyn®

Advancing Frontline Care™



Pełna gama ciśnieniomierzy wykorzystujących innowacyjną technologię DuraShock opracowaną przez Welch Allyn.

Ciśnieniomierze
z zaworem spustowym
seria 60

Złota linia

Wszystkie produkty należące do linii Złotej cechuje:

- Wzmocniony system pomiarowy – dłuższa trwałość.
- Laserowo grawerowana skala – większa dokładność pomiaru.
- Odporność na wstrząsy – większa dokładność, niższe koszty obsługi.
- 15 letnia gwarancja kalibracji.
- unikalne wzornictwo.

Złota linia



DS66

Model DS66 DuraShock to jeden z dwóch najwyższej klasy modeli z najnowszej serii produktów Welch Allyn. Poza wyszczególnionymi obok cechami, DS66 posiada płynnie regulowany zawór spustowy oraz ergonomiczny kształt. Dodatkowo ciśnieniomierz wyposażony jest w miękkie wkładki z tworzywa sztucznego zwiększające komfort pomiaru.

Srebrna linia

Wszystkie mierniki należące do linii Srebrnej cechuje:

- laserowo grawerowana skala – większa dokładność pomiaru.
- odporność na wstrząsy – większa dokładność, niższe koszty obsługi.
- 10 letnia gwarancja kalibracji.
- unikalne wzornictwo.

Srebrna linia



DS65

Poza wymienionymi obok cechami DS65 posiada płynnie regulowany zawór spustowy oraz etykiety z miejscem na wpisanie informacji identyfikacyjnych, np. logo, nazwy szpitala, oddziału itp.

Brązowa linia

Wszystkie produkty należące do linii Brązowej cechuje:

- odporność na wstrząsy – większa dokładność, niższe koszty obsługi.
- 10 letnia gwarancja kalibracji.

Brązowa linia

Linia wstrząsoodpornych ciśnieniomierzy aneroidowych firmy Welch Allyn, w których zastosowano technologię DuraShock oferuje praktyczne korzyści w porównaniu z ciśnieniomierzami tradycyjnymi. Dotyczy to zwłaszcza ośrodków zdrowia intensywnie korzystających z aparatury medycznej, gdzie trwałość sprzętu medycznego ma szczególne znaczenie.

Dzięki technologii DuraShock ciśnieniomierze firmy Welch Allyn:

- utrzymują kalibrację dłużej niż tradycyjne manometry, co gwarantuje zwiększoną dokładność odczytu.
- nie wymagają tak częstych napraw, jak tradycyjne ciśnieniomierze, co obniża koszty utrzymania.
- jako jedyne wyposażone są w manometr spełniający normy AAMI dotyczące odporności na wstrząsy – wytrzymuje upadek na twardą powierzchnię z wysokości 76 cm nie wymagając ponownej kalibracji.

Ciśnieniomierze ręczne

seria 50



DS56

Model DS56 DuraShock to jeden z dwóch najwyższej klasy modeli z najnowszej serii ciśnieniomierzy Welch Allyn. Poza wymienionymi cechami Linii Złotej, DS56 posiada zawór obrotowy z wygodnym uchwytem z tworzywa oraz plastikowy pierścień chroniący tarczę przed uszkodzeniem.

Ciśnieniomierze zintegrowane

seria 40



DS55

Poza wymienionymi cechami Linii Srebrnej, ciśnieniomierz DS55 posiada zawór obrotowy oraz etykiety umożliwiające wpisanie nazwy użytkownika lub logo. DS. 55 oferowany jest w czterech kolorach: niebieskim, żółtym, czerwonym i czarnym.



DS45

Poza wymienionymi cechami Linii Srebrnej, ciśnieniomierz DS45, charakteryzuje się unikalnym zintegrowanym systemem mocowania manometru w mankiecie, przez co jest on mniejszy, lżejszy i prostszy w obsłudze. Manometr posiada możliwość obrotu zegara o 360°, co umożliwia odczyt pomiaru pod dowolnym kątem. Miękka plastikowa osłona tarczy zegara stanowi dodatkowe zabezpieczenie, zaś duża gruszka pompki oraz wysokiej jakości zawór ułatwiają pomiar.



DS54

Poza wymienionymi cechami Linii Brązowej, ciśnieniomierz DS54 wyposażony jest w tradycyjny zawór obrotowy.



DS44

Poza wymienionymi cechami Linii Srebrnej, ciśnieniomierz DS44 charakteryzuje się unikalnym zintegrowanym systemem mocowania manometru w mankiecie, przez co jest on mniejszy i lżejszy. Manometr posiada możliwość obrotu zegara o 360°, co umożliwia odczyt pomiaru pod dowolnym kątem. Miękka plastikowa osłona tarczy zegara stanowi dodatkowe zabezpieczenie. Opcjonalnie do modelu DS 44 oferowane są wymienne pierścienie chroniące zegar, w czterech kolorach: niebieskim, fioletowym, czerwonym i zielonym.

Wytyczne i normy

Zintegrowany ciśnieniomierz aneroidowy DuraShock firmy Welch Allyn cechuje się dokładnością ± 3 mm Hg i spełnia następujące normy dla mierników aneroidowych:

- Amerykańska norma ANSI/AAMI SP10: 2002, Ciśnieniomierze manualne, elektroniczne lub automatyczne (Manual, electronic or automated sphygmomanometers)
- Amerykańska norma ANSI/AAMI SP09: 1994, Ciśnieniomierze nie automatyczne (Non-automated sphygmomanometers – tylko modele DS44 i DS45)
- Europejska norma EN 1060-1: 1995, Ciśnieniomierze nieinwazyjne, Część 1: Wymagania ogólne (Non-invasive sphygmomanometers, Part I: General Requirements)
- Europejska norma EN 1060-2: 1996, Ciśnieniomierze nieinwazyjne Część 2: Dodatkowe wymagania dla ciśnieniomierzy mechanicznych (Non-invasive sphygmomanometers, Part 2: Supplementary requirements for mechanical sphygmomanometers) (z wyłączeniem paragrafu 7.1.4.2.4 dotyczącego grubości jednostek skali i odległości pomiędzy jednostkami skali)
- Techniczne rozporządzenie metrologiczne INMETRO nr 24 z dnia 26 lutego 1996 r. (z wyłączeniem paragrafu 6.4 dotyczącego grubości wskazówki oraz paragrafu 6.8 dotyczącego odległości pomiędzy jednostkami skali)

Bezpieczeństwo oraz charakterystyka pracy ciśnieniomierza pozostaje niezmienna w zakresie temperatur od 10 do 40 °C przy wilgotności względnej nie przekraczającej 85%–90%.

Złota linia produktów Welch Allyn

Linia doskonałej jakości ciśnieniomierzy, pracujących w oparciu o technologię DuraShock

Model DS66

Ciśnieniomierz ręczny z przyciskowym zaworem spustowym, pojedynczym przewodem i o średnicy 50 mm

DS66-01-300	Manometr bez akcesoriów
DS66-01-189	Manometr z supertwałym jednoczęściowym mankietem na rzep dla dorosłych i futerałem na zamek błyskawiczny
DS66-01-189CB	Manometr z trwałym, zapinanym na rzep dwuczęściowym mankietem dla dorosłych, pompką i futerałem zamykanym na zamek błyskawiczny
10-50-027	Futerał na zamek błyskawiczny

Model DS56

Ciśnieniomierz ręczny z zaworem obrotowym, pojedynczym przewodem o średnicy 50 mm

DS56-01-300	Manometr bez akcesoriów
DS56-01-189	Manometr z supertwałym jednoczęściowym mankietem na rzep dla dorosłych i futerałem na zamek błyskawiczny
DS56-01-189CB	Manometr z trwałym, dwuczęściowym mankietem na rzep dla dorosłych i futerałem na zamek błyskawiczny
10-50-000	Futerał z zamkiem błyskawicznym

Ciśnieniomierz ręczny z zaworem obrotowym, podwójnym przewodem o średnicy 50 mm

DS56-02-300	Manometr bez akcesoriów
DS56-02-189	Manometr z supertwałym jednoczęściowym mankietem na rzep dla dorosłych i futerałem na zamek błyskawiczny
DS56-02-189CB	Manometr z trwałym, dwuczęściowym mankietem na rzep dla dorosłych i futerałem na zamek błyskawiczny
10-50-000	Futerał z zamkiem błyskawicznym

Srebrna linia ciśnieniomierzy Welch Allyn

Linia wysokiej jakości ciśnieniomierzy wykorzystujących technologię DuraShock

Model DS65

Ciśnieniomierz ręczny z przyciskowym zaworem spustowym, pojedynczym przewodem i o średnicy 50 mm

DS65-01-300	Manometr bez akcesoriów
DS65-01-189	Manometr z supertwałym jednoczęściowym mankietem dla dorosłych na rzep i futerałem na zamek błyskawiczny
DS65-01-189CB	Manometr z trwałym, dwuczęściowym mankietem dla dorosłych na rzep i futerałem na zamek błyskawiczny
10-50-027	Futerał z zamkiem błyskawicznym

Model DS55

Ciśnieniomierz ręczny z zaworem obrotowym, pojedynczym przewodem o średnicy 50 mm

DS55-01-300	Manometr bez akcesoriów z chromowanymi elementami wykończenia
DS55-41-300	Jak wyżej z czerwonymi elementami wykończenia
DS55-21-300	Jak wyżej z niebieskimi elementami wykończenia
DS55-61-300	Jak wyżej z żółtymi elementami wykończenia
DS55-01-189	Manometr z chromowanymi wykończeniem, supertwałym jednoczęściowym mankietem na rzep dla dorosłych i futerałem na zamek błyskawiczny
DS55-01-189CB	Manometr z chromowanymi wykończeniem, trwałym, dwuczęściowym mankietem na rzep dla dorosłych i futerałem na zamek błyskawiczny
DS55-41-149	Jak wyżej z czerwonymi elementami wykończenia
DS55-21-129	Jak wyżej z niebieskimi elementami wykończenia
DS55-61-169	Jak wyżej z żółtymi elementami wykończenia
10-50-000	Futerał z zamkiem błyskawicznym

Ciśnieniomierz ręczny z zaworem obrotowym, podwójnym przewodem o średnicy 50 mm

DS55-02-300	Manometr bez akcesoriów z chromowanymi elementami wykończenia
DS55-02-189	Manometr z supertwałym jednoczęściowym mankietem na rzep dla dorosłych i futerałem na zamek błyskawiczny
DS55-02-189CB	Manometr z trwałym, dwuczęściowym mankietem na rzep dla dorosłych i futerałem na zamek błyskawiczny
10-50-000	Futerał z zamkiem błyskawicznym

Model DS45

Zintegrowany ciśnieniomierz mocowany na mankietcie z tarczą o średnicy 50 mm

DS45	Manometr bez akcesoriów
DS45-11	Manometr z supertwałym jednoczęściowym mankietem dla dorosłych, zapinanym na rzep
DS45-11CB	Manometr z trwałym, zapinanym na rzep dwuczęściowym mankietem dla dorosłych
10-50-000	Futerał z zamkiem błyskawicznym

Braźowa linia produktów Welch Allyn

Linia wysokiej klasy ciśnieniomierzy pracujących w oparciu o technologię DuraShock

Model DS54

Ciśnieniomierz ręczny z zaworem obrotowym, jednoprzewodowym mankietem i skalą o nicy 50 mm

DS54-01-300	Manometr bez akcesoriów
DS54-01-189	Manometr z supertwałym jednoczęściowym mankietem na rzep dla dorosłych i futerałem na zamek błyskawiczny
DS54-01-189CB	Manometr z trwałym, dwuczęściowym mankietem na rzep dla dorosłych i futerałem na zamek błyskawiczny
10-50-000	Futerał z zamkiem błyskawicznym

Ciśnieniomierz ręczny z zaworem obrotowym, jednoprzewodowym mankietem i skalą o nicy 50 mm

DS54-02-300	Manometr bez akcesoriów
DS54-02-189	Manometr z supertwałym jednoczęściowym mankietem na rzep dla dorosłych i futerałem na zamek błyskawiczny
DS54-02-189CB	Manometr z trwałym, dwuczęściowym mankietem na rzep dla dorosłych i futerałem na zamek błyskawiczny

Model DS54 Home

Ciśnieniomierz ręczny zintegrowany ze stetoskopem do samodzielnego pomiaru z zaworem obrotowym, jednoprzewodowym mankietem i skalą o średnicy 50 mm

DS54-01-300	Manometr bez akcesoriów
DS54-01-187	Manometr z trwałym, dwuczęściowym mankietem na rzep dla dorosłych, wbudowanym stetoskopem oraz futerałem na zamek błyskawiczny

Model DS44

Manometr zintegrowany z mankietem z 50 mm tarczą

DS44	Manometr bez akcesoriów
DS44-11	Manometr z supertwałym, jednoczęściowym mankietem na rzep dla dorosłych
DS44-11CB	Manometr z trwałym, zapinanym na rzep dwuczęściowym mankietem dla dorosłych
10-50-000	Futerał z zamkiem błyskawicznym

Welch Allyn (Siedziba główna)

Tel: +1 315 685 4560 Or 800 535 6663
Fax: +1 315 685 0054

Welch Allyn Irlandia (Obsługa klientów europejskich)

Tel: +353 46 906 7790
Fax: +353 46 906 7754

Welch Allyn Wielka Brytania

Tel: +44 (0) 207 365 6780
Fax: +44 (0) 207 365 9694

Welch Allyn Włochy

Tel: +39 (0) 2 6699 291
Fax: +39 (0) 2 6671 3599

Welch Allyn South Africa

Tel: +27 11 777 7509
Fax: +27 11 777 7510

Welch Allyn Niemcy

Tel: +49 (0) 7477 9271 0
Fax: +49 (0) 7477 9271 90

Welch Allyn Francja

Tel: +33 (0) 1 60 09 3366
Fax: +33 (0) 1 60 09 6797

Welch Allyn Hiszpania

Tel: +34 91 386 3047
Fax: +34 91 386 1029

Welch Allyn Szwecja

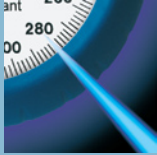
Tel: +46 (0) 42 33 02 20
Fax: +46 (0) 42 33 32 10

Dystrybutor Welch Allyn Polska

Medica 91 sp.j.
www.medica91.com
www.welchallyn.pl
Tel. 61 835 49 79

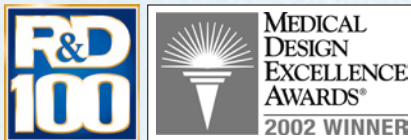
WelchAllyn®

Advancing Frontline Care™



Laserowo grawerowana skala

Wszystkie ciśnieniomierze Welch Allyn linii Srebrnej i Złotej wyposażyliśmy w komputerowo kalibrowany manometr z mechanizmem DuraShock oraz laserowo grawerowaną skalę, zapewniając wyjątkowo precyzyjny odczyt wyników pomiaru. Dzięki opatentowanemu przez Welch Allyn procesowi produkcji oferujemy Państwu ciśnieniomierze o nieporównywalnej dokładności.



Nagradzana technologia

Opatentowana technologia DuraShock stanowi pierwszą od 100 lat poważną innowację technologiczną w dziedzinie ciśnieniomierzy aneroidowych. Od czasu wdrożenia technologii w 2001 r. DuraShock uhonorowano już dwiema prestiżowymi nagrodami.

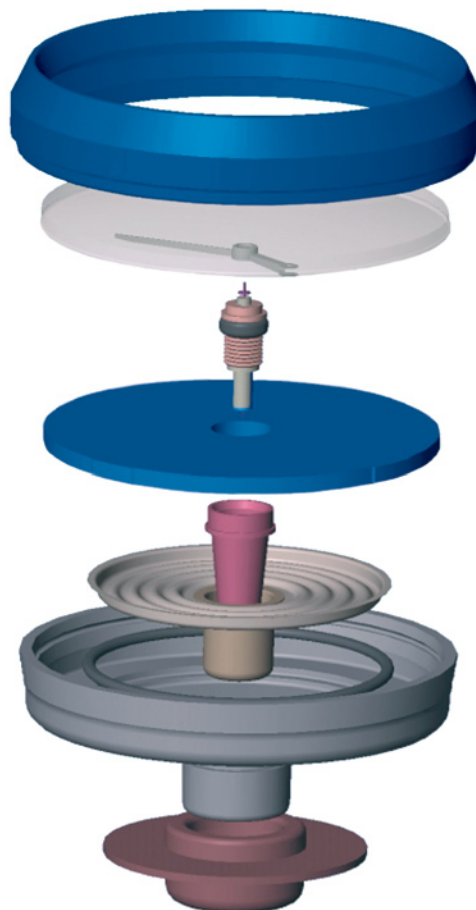
W 2002 r. DuraShock nagrodzono srebrnym medalem na konkursie Medical Design Excellence Awards. Jest to jedyny konkurs poświęcony wyłącznie nagradzaniu innowacji i osiągnięć w dziedzinie inżynierii medycznej. Produkty nagradzane w konkursie MDEA cechują się nowatorskimi rozwiązaniami, udoskonaloną konstrukcją, przełomową technologią, szczególnymi walorami dla użytkowników i pacjentów oraz ekonomią produkcji, jak i utrzymania.

Również w roku 2002, DuraShock umieszczono na liście zwycięzców 40-go dorocznego konkursu R&D 100 Awards. W konkursie wyłanianych jest 100 najlepszych i technologicznie najbardziej zaawansowanych nowych produktów z różnych gałęzi przemysłu (nie tylko medycznego). W konkursie nagradzano rozwiązania najbardziej prestiżowych firm, instytutów badawczych i uniwersytetów z całego świata.

Gazeta Chicago Tribune nazwała konkurs R&D 100 Awards „Oskarami wynalazczości”, inne media określają konkurs mianem „Nagrody Nobla nauk stosowanych”. Jedynym kryterium przyznania nagrody jest „znacząca przewaga technologiczna”, wyróżniające produkt wśród konkurencyjnych rozwiązań i technologii.

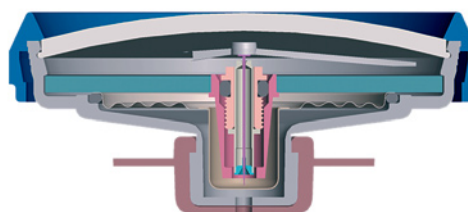
Wśród produktów nagrodzonych w konkursie R&D 100 Awards w minionych latach, znalazły się m. in. film Polacolor, cyfrowy zegarek, hamulce typu ABS, ekran ciekłokrystaliczny, żarówka halogenowa, faks, ekran dotykowy, Photo CD firmy Kodak, plaster antynikotynowy Nicoderm, lek na raka Taxol oraz telewizja wysokiej rozdzielczości.

Jesteśmy zaszczytzeni, że technologia DuraShock zyskała uznanie dwóch tak szanowanych organizacji.



Innowacyjna technologia DuraShock

W tradycyjnych ciśnieniometerach aneroidowych system czułych przekładni i sprężyn przenosi pionowy ruch membrany na obrotowy ruch wychylający wskazówkę. Bezprzekładniowy ciśnieniometer DuraShock wyposażony jest w pojedynczą, spiralną sprężynę bezpośrednio przekształcającą pionowy ruch membrany na wychylenie wskazówki, eliminując złożony system przekładni.



Wylimitowanie przekładni pozwoliło firmie Welch Allyn na zaprojektowanie ciśnieniometera o niewielkiej liczbie ruchomych części, odpornego na wstrząsy oraz lżejszego od tradycyjnych manometrów. Jeszcze niedawno upadek ciśnieniometera wymagał jego ponownej kalibracji lub wymiany. DuraShock zachowuje dokładność pomiaru nawet przy upadku na twardą powierzchnię z wysokości 76 cm. DuraShock to jedyne urządzenie pomiarowe spełniające wytyczne AAMI* dotyczące odporności na wstrząsy.

*Association for the Advancement of Medical Instrumentation (Stowarzyszenie na Rzecz Rozwoju Aparatury Medycznej)